



LO SPLENDORE DEI SUPPLIZI

Scheda tecnica + pianta

SPAZIO

REQUISITI MINIMI:

BOCCASCENA:

6 metri larghezza x 4,80 altezza

PALCO:

8 metri larghezza x 6 metri profondità

REQUISITI IDEALI:

BOCCASCENA:

8 metri larghezza x 4,80 altezza

PALCO:

8 metri larghezza x 10 metri profondità

Fondale nero, soffitti neri e quinte nere all'italiana.

Si richiede tappeto danza nero.

SCENA (dotazione compagnia)

Lo spazio scenico è costituito da un tappeto PVC grigio 5m x 5m e un sipario nero alla veneziana con tiro a vista. Un lampadario a scomparsa.

RIDER TECNICO

LUCI:

CENTRALINA: dotazione compagnia (ETC Smartfade 24/96)

DOTAZIONE LUCI:

-N° 8 SAGOMATORE ETC S4 750W 25/50° (se forniti di equivalenti, provvedere anche a 8 portagobos size B)

-N° 3 SAGOMATORE ETC S4 750W 15/30° (se forniti di equivalenti, provvedere anche a 1 portagobos size B)

-N° 1 RIBALTA DICROICA (dotazione compagnia)

-N° 8 PAR 64 CP61

-N° 8 PC 2KW

-N° 3 PC 1KW

-N°6 PC 1KW per illuminare sala (in base alla grandezza della platea)

Ganci, telai e bandiere per tutti i pezzi.

CABINA DIMMER:

N° 6 DIMM 6ch X 2 KW

QUADRO ELETTRICO 6 ALIMENTAZIONI TRIFASE 32a

ATTREZZATURA VARIA

-N° 2 STATIVI con bicchiere 1,5 m altezza

-N° 1 STATIVI con bicchiere tipo windup

FONICA:

- N°1 Computer portatile (dotazione compagnia)

-N °4 Speakers MINIMO 300W con 2 stativi (due dei quali da collocare a metà palco)

-Mixer audio 2 ch. In stereo / 2 OUT Stereo

VIDEO:

-N°1 videoproiettore 3500 ansilumen (dotazione compagnia)

-N°1 cavo VGA lunghezza 15-30 m in base a distanza regia da collocazione proiettore (dotazione compagnia)

PERSONALE RICHIESTO:

N°1 elettricista

N°1 macchinista

N°1 fonico

VARIE

Durante lo spettacolo viene fumata una sigaretta (avvisare la compagnia in caso di problemi con antincendio)

Una doccia con acqua calda.

Uno stender.

dove il camerino non è immediatamente comunicante con il palco allestire un camerino volante dietro il fondale o in quinta

con un tavolo larghezza 2m

due sedie

due specchi

stender

NB. DURANTE LO SPETTACOLO VIENE ACCESA UNA SIGARETTA

TABELLA ORARI

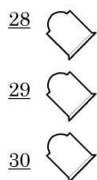
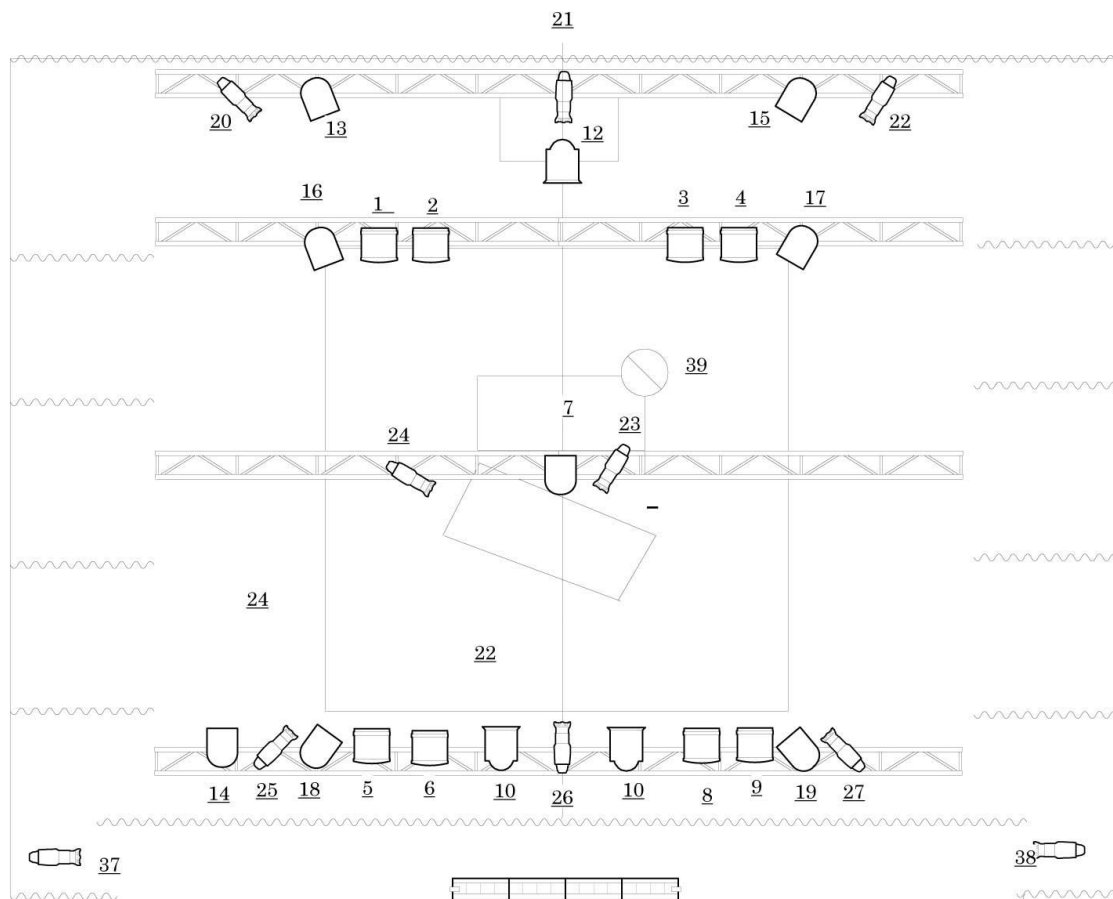
GIORNO	ORARI DI LAVORO	PERSONALE	MOTIVAZIONI
giorno dello spettacolo	8.30-9.00	1 macchinista	scarico
	9.00-13.00	1 elettricista	montaggio
	pausa pranzo	1 fonico	e prove
	14.30 in poi		
dopo lo spettacolo	un ora circa	1 macchinista 1 elettricista	smontaggio carico

CONTATTI:

Organizzazione: Licia Lanera fibreparalleleteatro@gmail.com +39 3497752124

Riferimento tecnico: Riccardo Spagnolo fibreparalleleteatro@gmail.com +39 3284545717

FIBRE PARALLELE
"I SUPPLIZI"
LUCE: V LONGUEMARE 2013*



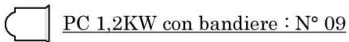
staffe di sala



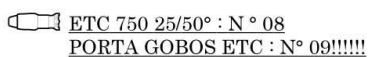
LAMPADARIO



PC 2KW con bandiere : N° 08



PC 1.2KW con bandiere : N° 09



ETC 750 25/50° : N° 08
 PORTA GOBOS ETC : N° 09!!!!!!



ETC 750 15/30° N° 03



PAR 64 LAMP CP 61 N° 08



RIBALTA DICROICA : N° 01

stativo 1,50m : N° 03
 dimmer : 6 x 6 da 2kw



staffe di sala



FONDO SALA